

Топ-20 ипотечных банков в июле 2021 г.

Содержание

	Стр.
1. Ключевые выводы	3
2. Объем выдачи	4
3. Заявки и процентные ставки	5
4. Структура выдачи ипотечных кредитов	6
5. Продуктовые разрезы. Новостройки	7
6. Продуктовые разрезы. Вторичный рынок	8
7. Продуктовые разрезы. Рефинансирование	9
8. Продуктовые разрезы. Кредиты на жилые дома и ИЖС	10
9. Продуктовые разрезы. Программы с господдержкой	11
10. Ипотечный портфель	12

Ключевые выводы

Выдача

- В июле 2021 г. топ-20 банков выдали **146 тыс. кредитов** (-2% к июлю 2020 г., -16% к июню 2021 г.) на сумму **423 млрд руб.** (+15% к июлю 2020 г., -21% к июню 2021 г.):
 - По рыночным программам выдано 111 тыс. кредитов на сумму 324 млрд руб. (+50% к июлю 2020 г.);
 - По программам с господдержкой выдано 36 тыс. кредитов на 99 млрд руб. (-35% к июлю 2020 г.).
 - За июль 2021 г. доля выдач ипотеки на новостройки сократилась на 12 п.п. составила 21% от общего количество выданных кредитов, на вторичном рынке выросла на 14 п.п. до 64%, на рефинансирование составила 11%. Доля других кредитных продуктов остается минимальной и составляет 2% на готовые жилые дома и кредиты под залог имеющейся недвижимости.
 - Доля топ-20 банков в общем объеме выдачи в июле 2021 г. составила 96,9%.
-

Заявки

- **Уровень одобрения** по программе льготной ипотеки и рыночным программам практически не изменился и составил **64%** и **57%** соответственно.
-

Ставки

- Вслед за повышением ключевой ставки Банком России до 6,5%, в июле наблюдался рост средних ставок:
 - новостройки – 8,30% (+0,08 п.п. к июню 2021 г.);
 - готовое жилье – 8,47% (+0,04 п.п.);
 - рефинансирование – 8,34% (+0,11 п.п.);
 - льготная ипотека – 6,09% (+0,51 п.п.).
-

Портфель

- Портфель ипотечных кредитов (с учетом секьюритизации) на 01.08.2021 составил **11,8 трлн руб.**, количество действующих заемщиков составило 6,2 млн.
 - **Доля программ с господдержкой в портфеле - 20%**, из которых 11% приходится на льготную ипотеку, 4% – на «Семейную ипотеку».
 - Доля секьюритизированного портфеля на 01.08.2021 г. составила 4,4% (с учетом собственной секьюритизации и секьюритизации через АО ДОМ.РФ).

Объем выдачи

В июле 2021 г. топ-20 ипотечных банков выдали **146 тыс. кредитов** (-2% к июлю 2020 г., -16% к июню 2021 г.) на сумму **423 млрд руб.** (+15% к июлю 2020 г., -21% к июню 2021 г.):

- По рыночным программам выдано 111 тыс. кредитов (+19% к июлю 2020 г.) на сумму 324 млрд руб. (+50%).
 - в т.ч. на **ИЖС** выдано 1,3 тыс. кредитов на 3,4 млрд руб.
- По программам с господдержкой выдано 36 тыс. кредитов (-36% к июлю 2020 г.) на 99 млрд руб. (-35%).
 - в т.ч. **по льготной программе** – 17 тыс. кредитов на 48 млрд руб. (-60% к июлю 2020 г.).

Изменения топ-5 банков по итогам июля 2021 г.:

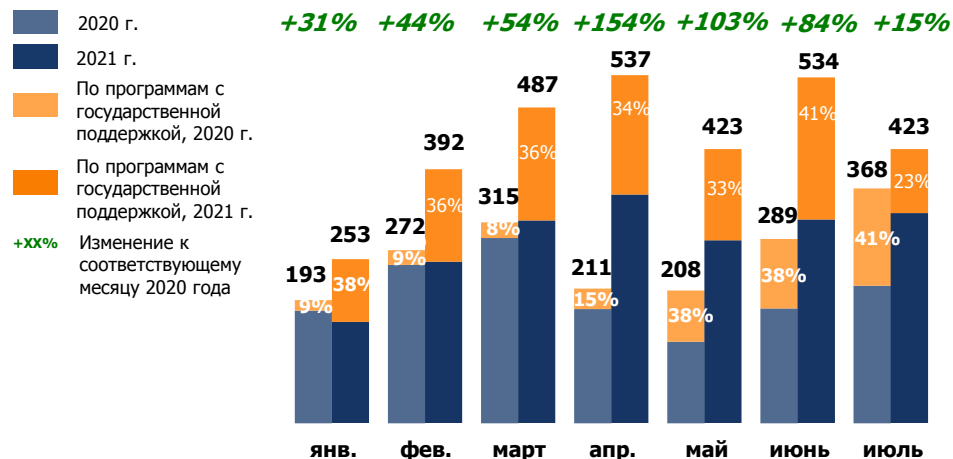
- Россельхозбанк поднялся на одну строчку рейтинга и занял 4 место

За 7 месяцев 2021 г. 20 крупнейших банков выдали **1 053 тыс. кредитов** (+36% к 7 мес. 2020 г.) на сумму **3 049 млрд руб.** (+64%).

Ключевыми факторами снижения объема выдач в июле 2021 г. по отношению к прошлому месяцу стали:

- Снижение выдачи по «Льготной ипотеке» к июню 2021 г. в результате изменения ее условий (увеличение ставки и снижение максимального размера по кредиту), ажиотажный спрос населения в июне (выдача в 1,5 раза выше предыдущих месяцев 2021 г.)
- **В годовом соотношении объемы выдачи ипотеки остаются высокими:** за 7 месяцев 2021 года банки выдали 3 трлн рублей, что сопоставимо с результатом 10 месяцев прошлого года.

Объем выданных ипотечных кредитов топ-20 банков, млрд руб.



Источники: ДОМ.РФ, данные банков, Frank RG.

Топ-5 банков по объему выданных кредитов в июле 2021 г.

Банк	Объем выданных кредитов				Доля выданных кредитов в общем объеме выдач		
	место	Всего, млрд руб.	Δ к пред. месяцу	Δ к июлю 2020 г.	%	Δ к пред. месяцу, п.п.	Δ к июлю 2020 г., п.п.
Сбербанк	1 (=)	228,0	-15,4	+20,2	52,2	+3,3	+2,8
ВТБ	2 (=)	86,4	-24,1	+10,9	19,8	-0,9	-0,5
Альфа-Банк	3 (=)	17,5	-40,9	+35,7	4,0	-1,4	+0,6
Россельхозбанк	4 (+1)	11,4	-29,9	-24,8	2,6	-0,3	-1,3
ФК Открытие	5 (-1)	11,1	-34,3	+23,3	2,5	-0,5	+0,2
Топ-20		423,0	-20,7	+14,8	96,9	+0,1	+0,9

В скобках – изменение в рейтинге к июню 2021 г.

Источники: ДОМ.РФ, данные банков, Frank RG.

Объем выдачи

Уровень одобрения

Уровень одобрения заявок сохраняется на стабильном уровне и составляет 64% по «Льготной ипотеке» на новостройки и 57% по рыночным ипотечным программам.

Ставки предложения

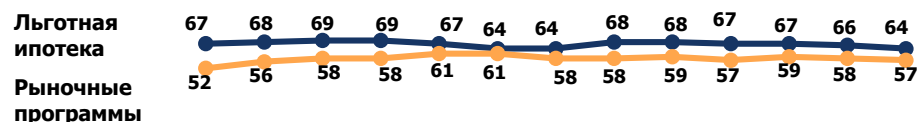
В июле 2021 г. ипотечные ставки перешли к росту вслед за повышением Банком России ключевой ставки до 6,5%:

- 12 банков из топ-20 повысили ставки по рыночным программам на 0,1-0,6 п.п.
- 8 банков повысили ставки по кредитам на рефинансирование на 0,2-0,5 п.п.
- **ЮниКредит Банк** – единственный из топ-20, снизивший ставки по программам на новостройки и готовое жилье на 0,35 п.п.

В июле все крупнейшие ипотечные банки повысили ставки на 0,3-1,1 п.п. по «Льготной ипотеке» на новостройки. Средняя ставка сохраняется на уровне ниже 7%.

МКБ, Банк Санкт-Петербург и ЮниКредит Банк снизили ставки по «Семейной ипотеке» на 0,2-1,3 п.п.

Уровень одобрения по ипотечным программам, %

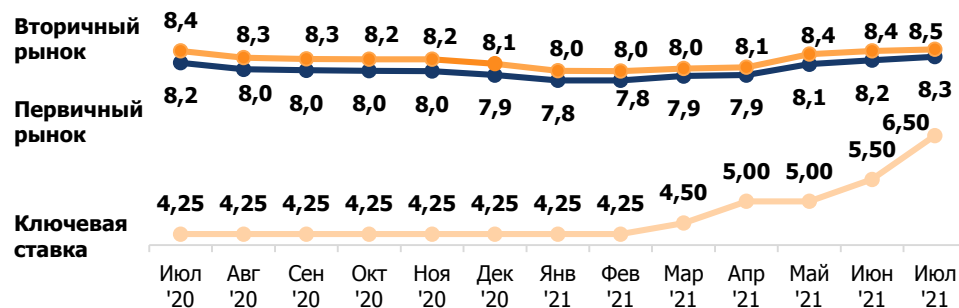


Июль '20 Август '20 Сентябрь '20 Октябрь '20 Ноябрь '20 Декабрь '20 Январь '21 Февраль '21 Март '21 Апрель '21 Май '21 Июнь '21 Июль '21

Изменение средневзвешенной ставки топ-20 банков

Сегмент	31.07.2021, %	Δ к 30.06.2021, п.п.	Δ к 31.07.2020, п.п.
Новостройки	8,30%	+0,08	+0,14
Вторичный рынок	8,47%	+0,04	+0,04
Рефинансирование	8,34%	+0,11	+0,13
Льготная ипотека	6,09%	+0,51	-0,06
Семейная ипотека	5,13%	-0,01	+0,24

Динамика средневзвешенной ставки предложения топ-20 ипотечных банков, %



Средневзвешенная ставка рассчитывается исходя из доли банка в фактическом объеме выдачи топ-20 банков предыдущего года.

Структура выдачи ипотечных кредитов

В июле 2021 г. на фоне изменения условий «Льготной программы» на новостройки увеличилась выдача ипотеки в рамках рыночных программ, в том числе на вторичном рынке:

- Доля **вторичного рынка** в июле 2021 г. по отношению к июлю 2020 г. выросла на 14 п.п. и составила **64%**.
- Доля ипотеки **на новостройки** в количественном выражении сократилась на 12 п.п. относительно июля прошлого года и составила **21%**. В структуре выданных на первичном рынке произошли изменения:
 - доля выданных по «Льготной ипотеке» составила 56% (-33 п.п. по отношению к июлю 2020 г.), по рыночным программам выросла до 44%.
- Доля кредитов **на рефинансирование ипотеки и жилые дома** практически не изменилась и составила **11%** и **2%** соответственно.
 - доля кредитов на ИЖС в общем количестве кредитов на земельные участки и жилые дома составила **38%**, **0,8%** от общего количества выданных ипотечных кредитов
- Доля **кредитов под залог имеющейся недвижимости** выросла на 1 п.п. и составила **2%** всех выданных.

Структура выдачи ипотеки, %



Источники: ДОМ.РФ, данные банков, Frank RG.

Банки с наибольшей долей каждого сегмента в собственной выдаче

В июле 2021 г. среди топ-20 банков наибольшая доля кредитов на новостройки в объеме собственной выдачи у МКБ (56%), Альфа-Банка (53%) и Банка Санкт-Петербург (52%).

Лидеры по доле выдачи на **вторичном рынке** – АТБ (77% всей выдачи банка) и Сбербанк (73%).

Наибольшая доля выдачи на **рефинансирование** ипотеки – в ЮниКредит Банке (60%).

По выдаче кредитов на **готовые жилые дома и ИЖС** лидирует Россельхозбанк (28%).

Лидер по доле **кредитов под залог имеющейся недвижимости** – Совкомбанк (32%).

Банки-лидеры в сегменте, доля от общей выдачи банка



Источники: ДОМ.РФ, данные банков, Frank RG.

Продуктовые разрезы. Новостройки

В июле 2021 г. доля кредитов на новостройки в выдаче топ-20 банков составила **21% в количественном выражении** (-12 п.п. к июлю 2020 г., -11 п.п. к июню 2021 г.) и **28% в денежном выражении** (-11 п.п. к июлю 2020 г., -14 п.п. к июню 2021 г.)

Топ-20 банков выдали **31 тыс. кредитов** (-37% к июлю 2020 г., -45% к июню 2021 г.) на новостройки на **117 млрд руб.** (-19% к июлю 2020 г., -47% к июню 2021 г.):

- снижение выдач на новостройки – результат изменения условий по программе «Льготной ипотеки»: с июля 2021 г. максимальный лимит составляет 3 млн руб., а максимальная ставка не превышает 7%
- доля «Льготной ипотеки» в общей выдаче кредитов на новостройки составила 41%.

Топ-5 банков обеспечили **82%** объема выдачи ипотеки на первичном рынке.

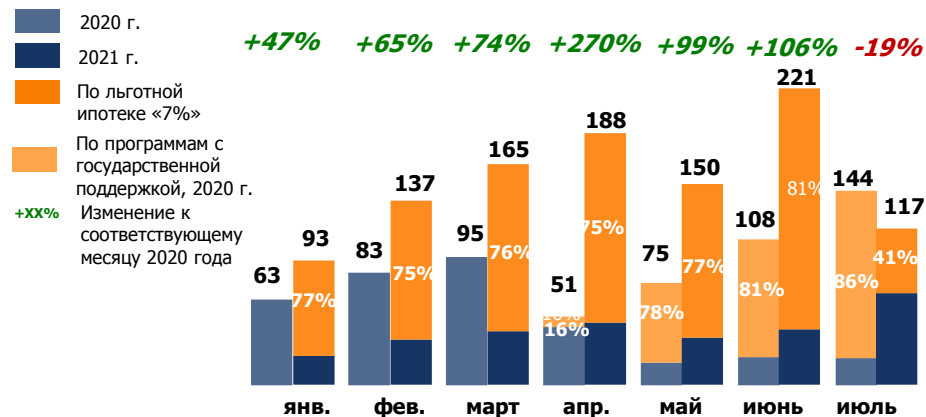
В пятерке лидеров **по выдаче кредитов на новостройки** по итогам июля произошли изменения:

- **Газпромбанк** поднялся на одну строчку рейтинга и занял 5-е место

В пятерке лидеров по выдаче льготной ипотеки «7%» также произошла корректировка мест:

- **Промсвязьбанк** обошел ФК Открытие и занял 4-е место рейтинга

Объем выданных кредитов на новостройки, млрд руб.



Источники: ДОМ.РФ, данные банков, Frank RG.

Топ банков по объему выданных кредитов на новостройки в июле 2021 г.

Банк	Всего Новостройки				Льготная ипотека			
	место	млрд руб.	Δ к пред. месяцу, %	Доля в общей выдаче топ-20 банков, %	место	млрд руб.	Δ к пред. месяцу, %	Доля в общей выдаче топ-20 банков, %
Сбербанк	1 (=)	55,3	-48,6	24,3	1 (=)	21,9	-75,7	9,6
ВТБ	2 (=)	24,2	-41,4	28,0	2 (=)	10,0	-67,6	11,6
Альфа-Банк	3 (=)	9,3	-56,1	53,1	3 (=)	4,2	-78,4	23,7
ФК Открытие	4 (=)	4,0	-42,7	36,5	5 (-1)	1,9	-67,9	17,5
Газпромбанк	5 (+1)	3,1	-48,9	32,3	6 (=)	1,8	-65,0	19,5
Промсвязьбанк	6 (-1)	3,0	-51,1	41,5	4 (+1)	2,0	-63,9	27,4

В скобках – изменение в рейтинге к июню 2021 г.

Источники: ДОМ.РФ, данные банков, Frank RG.

Продуктовые разрезы. Вторичный рынок

В июле 2021 г. доля кредитов на готовое жилье в выдаче топ-20 банков составила **64% в количественном выражении** (+14 п.п. к июлю 2020 г., +11 п.п. к июню 2021 г.) и **60% в денежном выражении** (+14 п.п. к июлю 2020 г., +14 п.п. к июню 2021 г.)

Рост доли выдач ипотеки на готовое жилье произошел за счет снижения доли выдач на новостройки: после изменения условий по госпрограмме спрос на «Льготную ипотеку» снизился.

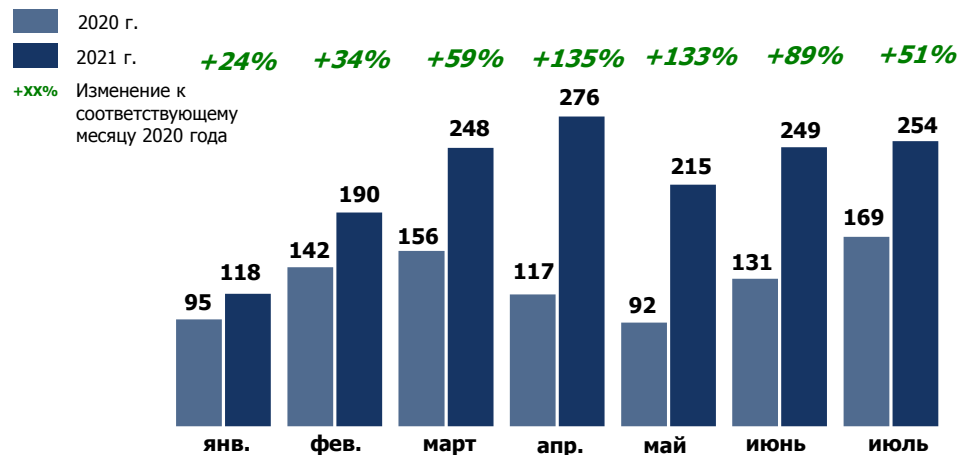
Топ-20 банков выдали **94 тыс. кредитов** на вторичном рынке (+26% к июлю 2020 г., +3% к июню 2021 г.) на **254 млрд руб.** (+51% к июлю 2020 г., +2% к июню 2021 г.).

Топ-5 банков обеспечили **89%** объема выдачи кредитов на вторичном рынке недвижимости.

В июле 2021 г. произошли изменения в пятерке банков-лидеров:

- **Альфа-Банк** и **Газпромбанк** поднялись на одну строчку рейтинга и заняли 3-е и 4-е места соответственно
- **ФК Открытие** потерял 2 позиции и переместился на 5 место

Объем выданных кредитов на готовое жилье, млрд руб.



Источники: ДОМ.РФ, данные банков, Frank RG.

Топ-5 банков по объему выданных кредитов на готовое жилье в июле 2021 г.

Банк	место	млрд руб.	Δ к пред. месяцу, %	Доля в общей выдаче топ-20 банков, %
Сбербанк	1 (=)	165,6	+6,2	72,6
ВТБ	2 (=)	45,3	-4,9	52,5
Альфа-Банк	3 (+1)	6,0	+8,3	34,4
Газпромбанк	4 (+1)	5,8	+12,8	61,4
ФК Открытие	5 (-2)	4,5	-21,3	40,7

В скобках – изменение в рейтинге к июню 2021 г.

Источники: ДОМ.РФ, данные банков, Frank RG.

Продуктовые разрезы. Рефинансирование

В июле 2021 г. доля кредитов на рефинансирование в выдаче топ-20 банков составила **11% в количественном выражении** (-1 п.п. к июлю 2020 г.; -3 п.п. к июню 2021 г.) и **9% в денежном выражении** (-2 п.п. к июлю 2020 г.; -0,2 п.п. к июню 2021 г.)

На рефинансирование ипотечных кредитов топ-20 банков выдали **16 тыс. кредитов** (-10% к июлю 2020 г.; -22% к июню 2021 г.) на **38 млрд руб.** (-8% к июлю 2020 г.; -22% к июню 2021 г.)

Охлаждение спроса на рефинансирование произошло за счет роста ставок. В июле часть банков повысила ставки в среднем на 0,2-0,5 п.п., а средневзвешенная ставка топ-20 банков выросла на 0,11 п.п. (максимальный рост среди рыночных программ).

Топ-5 банков обеспечивают **73%** от всех выдач кредитов на цели рефинансирования ипотеки.

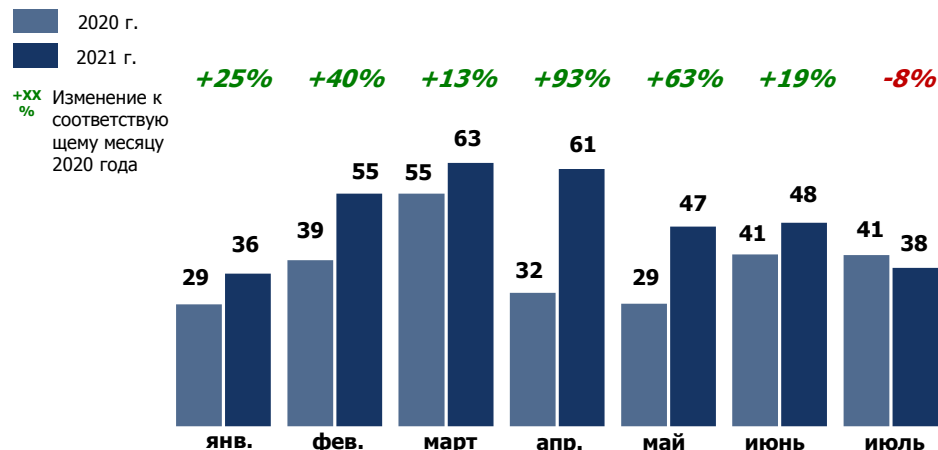
Доля **внутреннего рефинансирования*** составила **2%** от всех кредитов на рефинансирование ипотеки (0,9 млрд руб.).

В июле 2021 г. в пятерке банков-лидеров по объему выдачи кредитов на рефинансирование произошли изменения:

- **Сбербанк** и **Россельхозбанк** нарастили выдачу кредитов на рефинансирование (+24% и 40% к предыдущему месяцу), что позволило им подняться в рейтинге на две и три позиции соответственно

* Внутреннее рефинансирование – рефинансирование банком, выдавшим первоначальный кредит.

Объем выданных кредитов на рефинансирование, млрд руб.



Источники: ДОМ.РФ, данные банков, Frank RG.

Топ-5 банков по объему выданных кредитов на рефинансирование в июле 2021 г.

Банк	Место	Всего, млрд руб.	В т.ч. внутреннее рефинансирование, млрд руб.	Δ к пред. месяцу, %	Доля в общей выдаче топ-20 банков, %
ВТБ	1 (=)	16,7	0,0	-32,0	19,4
Сбербанк	2 (+2)	3,4	0,0	+24,0	1,5
Россельхозбанк	3 (+3)	2,6	0,0	+39,9	22,8
ФК Открытие	4 (-2)	2,4	0,2	-38,9	22,1
Альфа-Банк	5 (-2)	2,1	0,0	-24,9	12,2

В скобках – изменение в рейтинге к июню 2021 г.

Источники: ДОМ.РФ, данные банков, Frank RG.

Продуктовые разрезы. Кредиты на жилые дома и ИЖС

В июле 2021 г. доля кредитов ИЖС, земельные участки, готовые индивидуальные жилые дома в выдаче топ-20 банков составила **2% в количественном выражении** (+1 п.п. к июлю 2020 г.; +0,1 п.п. к июню 2021 г.) и **2% в денежном выражении** (-0,7 п.п. к июлю 2020 г.; +0,3 п.п. к июню 2021 г.)

По итогам июля 2021 г. топ-20 банков выдали **2,9 тыс. кредитов** (-39% к июлю 2020 г.; -11% к июню 2021 г.) на **8 млрд руб.** (-17% к июлю 2020 г.; -5% к июню 2021 г.):

- на индивидуальное жилищное строительство выдано 1,3 тыс. кредитов на 3,4 млрд (43% объема выдач кредитов в данной категории, 0,8% от общего объема выдачи ипотечных кредитов)
- 1,6 тыс. кредитов на 4,6 млрд руб. выдано на готовые дома (1,1% общего объема выдачи кредитов)

В топ-5 банков-лидеров по объему выдач кредитов на жилые дома и земельные участки произошли изменения:

- **АК Барс** поднялся на 1 позицию вверх и занял 3 место
- **Банк ДОМ.РФ**, напротив, уступил 1 позицию и переместился на 4-ю строчку рейтинга

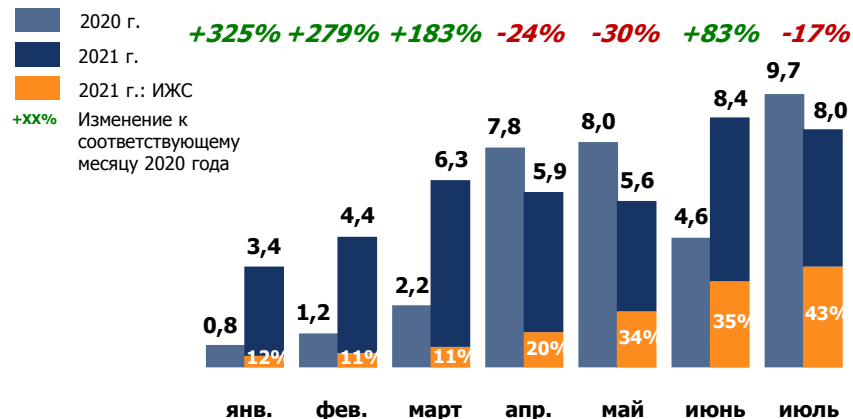
Топ-5 банков по объему выданных кредитов на жилые дома и ИЖС в июле 2021 г.

Банк	место	Объем выдачи, млрд руб.	Δ к пред. месяцу, %	Доля в общей выдаче топ-20 банков, %
Россельхозбанк	1 (=)	3,1	-25,1	27,5
Сбербанк	2 (=)	2,9	+17,1	1,3
АК Барс	3 (+1)	0,6	+23,7	13,3
Банк ДОМ.РФ	4 (-1)	0,4	-13,9	8,3
Совкомбанк	5 (=)	0,3	+29,5	3,3

В скобках – изменение в рейтинге к июню 2021 г.

Источники: ДОМ.РФ, данные банков, Frank RG.

Объем выданных кредитов на земельные участки, готовые и строящиеся жилые дома, млрд руб.



Источники: ДОМ.РФ, данные банков, Frank RG.

Топ-5 банков по объему выданных кредитов на ИЖС в июне 2021 г.

Банк	место	Объем выдачи, млрд руб.	Количество выданных кредитов, шт.	Участник «Сельской ипотеки»
Сбербанк	1 (=)	2,7	1 051	✓
Банк ДОМ.РФ	2 (=)	0,4	106	✓
Россельхозбанк	3 (=)	0,3	106	✓
АТБ	4 (=)	0,02	3	-
РНКБ	5 (=)	0,004	2	✓

В скобках – изменение в рейтинге к июню 2021 г.

Продуктовые разрезы. Программы с господдержкой

В июле 2021 г. доля кредитов по программам с господдержкой в выдаче топ-20 банков составила **24% в количественном выражении** (-13 п.п. к июлю 2020 г., -12 п.п. к июню 2021 г.) и **23% в денежном выражении** (-18 п.п. к июлю 2020 года, -18 п.п. к июню 2021 г.)

Снижение доли программ с господдержкой связано со снижением выданных по программе «Льготной ипотеки» (-60% к июлю 2020 г., -73% к июню 2021 г.)

Топ-20 банков выдали **36 тыс. кредитов** (-35% к июлю 2020 г., -42% к июню 2021 г.) по программам с господдержкой на **99 млрд руб.** (-35% к июлю 2020 г., -55% к июню 2021 г.)

- Доля «Льготной ипотеки» составила 49% (-32 п.п. к июлю 2020 г., -33 п.п. к июню 2021 г.)
- Доля «Семейной ипотеки» 25% (+16 п.п. к июлю 2020 г., +16 п.п. к июню 2021 г.)

Топ-5 банков обеспечили **85%** объема выдачи по госпрограммам.

В пятерке банков-лидеров изменилось распределение мест:

- Россельхозбанк поднялся с 4-го на 3-е место рейтинга

Выдача ипотечных кредитов по программам с господдержкой в июле 2021 г.

Программа	Количество выданных кредитов		Объем выданных кредитов	
	Всего, тыс. шт.	Δ к июлю 2020 г., %	Всего, млрд. руб.	Δ к июлю 2020 г., %
«Льготная ипотека»	17,2	-60,2	48,2	-60,3
«Семейная ипотека»	6,6	+40,3	24,7	+82,4
«Сельская ипотека»	8,1	+88,8	15,7	+90,4
«Военная ипотека»	2,3	-3,6	4,6	+3,1
«Дальневосточная ипотека»	1,4	+19,0	5,9	+50,9
Всего по программам с господдержкой	35,5	-34,9	99,1	-34,9

Источники: ДОМ.РФ, данные банков, Frank RG.

Топ-5 банков по объему выдачи кредитов по программам в июле 2021 г.

Банк	Всего выдано по программам с гос. поддержкой			«Льготная ипотека»		«Семейная ипотека»		«Сельская ипотека»		«Военная ипотека»		«Дальневосточная ипотека»	
	место	млрд руб.	Доля в общей выдаче топ-20 банков, %	место	млрд руб.	место	млрд руб.	место	млрд руб.	место	млрд руб.	место	млрд руб.
Сбербанк	1 (=)	49,0	21,5	1 (=)	21,9	1 (=)	12,0	1 (+1)	9,5	2 (=)	1,0	1 (=)	4,6
ВТБ	2 (=)	17,7	20,4	2 (=)	10,0	2 (=)	6,3	-	-	3 (=)	0,6	2 (=)	0,8
Россельхозбанк	3 (+1)	7,1	62,2	13 (-5)	0,4	13 (-2)	0,2	2 (-1)	6,1	4 (=)	0,4	6 (-1)	0,05
Альфа-Банк	4 (-1)	5,2	29,4	3 (=)	4,2	4 (-1)	1,0	-	-	-	-	-	-
Промсвязьбанк	5 (=)	4,9	67,2	4 (+1)	2,0	5 (-1)	0,8	-	-	1 (=)	2,1	8 (+2)	0,02

В скобках – изменение в рейтинге к июню 2021 г.

Примечание по состоянию на 31.07.2021.: ВТБ, Альфа-Банк и Промсвязьбанк не участвует в программе «Сельская ипотека».

Альфа-Банк не участвует в программах «Сельская ипотека», «Военная ипотека» и «Дальневосточная ипотека».

Источники: ДОМ.РФ, данные банков, Frank RG.

Ипотечный портфель

Ипотечный портфель

На **01.08.2021 г.** объем ипотечного портфеля топ-20 банков (с учетом секьюритизации) составил **11,8 трлн руб.***, **6 232 тыс.** действующих ипотечных заемщиков.

Темп прироста ипотечного портфеля в годовом выражении составил **30,9%**.

Доля программ с господдержкой в общем объеме портфеля топ-10 банков составила **19,6%**:

- «Льготная ипотека» на новостройки: 57% портфеля программ с господдержкой, 11,1% общего портфеля.
- «Семейная ипотека»: 19,9% портфеля программ с господдержкой, 3,9% общего портфеля.

Секьюритизация

На **01.08.2021 г.** топ-20 ипотечных банков секьюритизировали портфель на сумму **520,9 млрд руб.** (4,4% от общего объема портфеля), из которых **20,6 млрд руб.** – собственная секьюритизация банков, **500,3 млрд руб.** – объем секьюритизации через АО «ДОМ.РФ».

Наибольший объем секьюритизации у ВТБ – **293,1 млрд руб.** Доля банка в общем портфеле секьюритизированных кредитов составила 59%.

Структура портфеля ипотечных кредитов топ-10 банков, млрд руб.

	Объем портфеля	
	Млрд руб.	Доля от общего портфеля, %
Всего портфель топ-10, в т.ч.:	10 410,8	100
Рыночные программы	8 364,9	80,4
Программы с господдержкой всего, из них:	2 045,9	19,6
«Льготная ипотека» на новостройки:	1 156,6	11,1
«Семейная ипотека»	407,2	3,9
«Сельская ипотека»	149,0	1,4
«Дальневосточная ипотека»	77,4	0,7
«Военная ипотека»	255,7	2,5



FRANK RG

125167, Москва, Ленинградский проспект,
д. 37, 5 этаж, офис 17, помещение 2

+7 (495) 280 7051
info@frankrg.com

www.frankrg.com